

# Mezőgazdasági felmérések



A modern mezőgazdaságban, már több helyen - közel 1 millió hektáron- alkalmazzák a technika legújabb vívmányait. Köztük azokat a speciális kamerákkal felszerelt drónokat, amelyek segítségével nagy felbontású felvételek készíthetők.

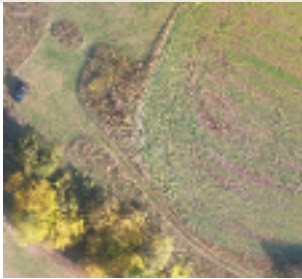
Számítógép segítségével ezek rögzíthetők és elemezhetők. Ezen adatok alapján a szakemberek gyorsan és egyszerűen fel-

tudják mérni a mezőgazdasági terület egészségügyi állapotát.

## A „Drón”

Olyan önállóan repülő eszköz amelyek 50 - 100 méter magasságból is a rájuk szerelt speciális RGB és NDVI kamerák segítségével nagy felbontású, jó minőségű (1cm/pixel akár) képeket tudnak digitálisan rögzíteni. Ezek a kamerák átengedik a kék, zöld, infra

közeli tartományt. A légi fotózás alkalmával a drón a légtér különböző pontjáról, más- más szögből készít felvételeket. A drón által begyűjtött adatokat speciális képfeldolgozó programok segítségével dolgozzuk fel, így a területről torzítás nélküli, pontos nagy felbontású 2D vagy 3D fotó készíthető, amiket képi adat formájában lehet kiexportálni. (jpg, stb).



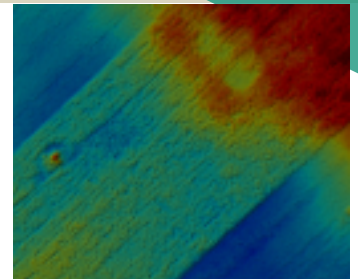
Vad, viharkár



Tőszámlálás,  
hozambecslés



3D modell

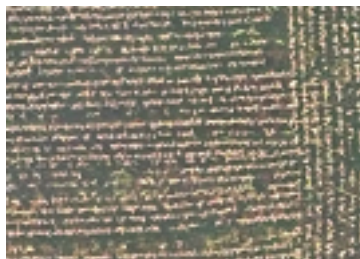


Felület modell és/vagy  
NDVI felmérés

## VAD, VIHARKÁR

Természeti katasztrófa esetén elsősorban vad - vihar - jég - víz okozta károk felmérésére is kiválóan alkalmasak a drónok. Ezek az eszközök gyors, pontos adatokat szolgáltatnak a területet ért

károkról. Az információkat a biztosító társaságok hiteles adatként fogadják el, ami elősegíti a gyorsabb ügyintézt.



## TŐSZÁMLÁLÁS, HOZAMBECSLÉS

A légi felvételeket feldolgozó speciális program segítségével lehetőségünk van fák, bokrok, palánták és szántóföldi kultúrák tőszámlálására. A

kapott eredmények segítségével a megfelelő adatok birtokában akár hozambecslést is végezhetünk.

## FELÜLETMODELL

A felületmodell segítségével képet kaphatunk területünk alacsonyabb és magasabb pontjairól, melyről, színskála segítségével meghatározhatók a szárazabb és nedvesebb területek. A felmérés eredményeként segítséget kapunk az öntözési tervek készítéséhez, de akár arra is

rálátásunk lehet, hol várhatóak belvizek, vagy egyéb a domborzatból adódó hatások.

## NDVI

A speciális NDVI kamera segítségével feltérképezhetőek az egészséges és valamilyen kórokozóval fertőzött területek, a vízgazdálkodási

szélsőségek, esetleg tápanyag- gazdálkodási hiányokkal küzdő területek aránya.



**TERRAGRO**  
Kereskedelmi Kft.

1095 Budapest, Soroksári út 48-54.  
Telefon/fax: 06 (1) 793 2670 · E-mail: info@terragro.hu  
www.terragro.hu